

1. 事業報告概要

事業活動において、名木緑風苑全体では、前年と比べご利用者様数を増やすことができました。事業所ごとのご利用者様の増減は、特別養護老人ホームの従来型が減少。ユニット型は微減。ショートステイ（短期入所生活介護）は1.1倍増。デイサービス（通所介護）は1.17倍増。居宅支援事業所は微減。という結果でした。就労支援事業所かけはし（就労継続支援B型・就労移行支援）においては、ご利用者様は微増という結果でした。 ※下記表参照

昨年前半、特別養護老人ホーム（多床室）においては、近隣の病院や福祉施設などのコロナ感染予防の対策により、ご入所までに時間がかかる。また、ご逝去される方が重なるなどし、空床数に影響がでました。後半は、入所までの時間は短縮できており改善できております。ショートステイやデイサービスにおいては、感染予防対策に努め、時間短縮・人数制限などの自粛をすることなく営業を継続し、ご利用者様を増やすことができました。

	2020年度	2021年度	比較	増減
	延べ人数	延べ人数		
多床室	20,486	19,661	96%	▲ 825
ユニット	10,296	10,235	99%	▲ 61
ショートステイ	3,089	3,425	111%	336
デイサービス	6,437	7,503	117%	1,066
居宅支援事業所	419	383	91%	▲ 36
小計				480

かけはし	2,941	3,003	102%	62
------	-------	-------	------	----

## 2. 特別養護老人ホーム名木緑風苑

### ① 基本方針

介護老人施設は、介護保険法、老人福祉法および関係法令に基づき、入居者一人一人の意思及び人格を尊重し、入居前の居宅における生活と入居後の生活が連続したものとなるよう配慮しながら、多床室・ユニットにおいて入居者が相互に社会的関係を築き、自立的な日常生活を営むことができるように介護サービスの提供に万全を期するものとする。

### ② 運営方針

(ア) 地域との連携を密にして、地域の一員として、また、地域の福祉サービス拠点としての役割を果たします。

(イ) 職員はいつもご利用者様、ご家族様、そして市民の方などに丁寧な挨拶をし、丁寧な言葉使い、丁寧な対応を心掛けます。

(ウ) ご利用者様のプライバシーを保護し、尊厳の維持に努め、今までを、今を、そしてこれからを大切にしたい支援を実践します。

(エ) ご利用者様、ご家族様とのコミュニケーションを大切にし、信頼関係を築き、お一人お一人の気持ちに沿ったケアプランを策定し、プランに基づいたご支援を目指します。

(オ) ご利用者様、ご家族様をはじめ関係する人達のご意見や苦情を傾聴し、誠実に対応するとともに、施設運営に生かします。また、情報の公開を積極的に行い、民主的な運営を心掛けます。

(カ) 職員は常に自己研鑽を心掛け、また、高齢者の支援に携わる職員としての自覚と誇りを持って、人間性を高め、支援に対する知識と技術を深め、最良のサービスを提供できるよう努めます。

(キ) 介護保険施設として、経営とサービスの質が調和され、ご利用者様やご家族様にとって安心・安全な施設運営を行います。地域の一員として、また、地域の福祉サービス拠点としての役割を果たします。

### 3. 職員配置状況

#### ① 特別養護老人ホーム（ショートステイ含む）

	常勤	非常勤	計
介護職員	37	6	43
看護師	3	1	4
相談員	2		2
介護支援専門員	1		1
管理栄養士	1		1
医師		1	1
宮繕		6	6
事務	2		2
宿直		3	3
事務長	1		1
施設長	1		1
計	48	17	65

#### ② デイサービス

	常勤	非常勤	計
介護職員	5	4	9
看護師／機能訓練士	1		1
相談員	1		1
運転手		3	3
計	7	7	14

③ 居宅支援事業所

	常勤	非常勤	計
介護支援専門員	1	1	2
計	1	1	2

4. 職員住居状況

	計
勝浦市	46
鴨川市	19
大多喜町	6
いすみ市	6
市原市	1
茂原市	1
一宮町	1
南房総市	1
	81

## 5. ご入居者様状況

### ① 介護保険者別入所者数

	市町村	男	女	計
いすみ 福祉圏	勝浦市	12	54	66
	鴨川市	2	10	12
	御宿町（夷隅郡）		3	3
	大多喜町（夷隅郡）	2	1	3
	いすみ市	1	1	2
他圏	県内	1	2	3
	県外		1	1
	総計	18	72	90

### ① ご入居者様の年齢構成

多床室+ユニット	4月	5月	6月	7月	8月	9月	10月	11月	12月	1月	2月	3月	比率
65歳未満	1	1	1	1	1	1	1	1	1	1	1	1	1.2%
65-69	0	0	0	0	0	0	0	0	1	1	1	1	0.4%
70-74	2	2	2	2	2	1	0	0	0	0	0	0	1.1%
75-79	6	6	7	7	7	6	7	7	7	9	9	9	8.4%
80-84	11	11	10	10	10	11	12	12	11	12	10	10	12.5%
85-89	24	24	25	24	24	25	24	23	22	22	24	21	27.1%
90-99	40	40	40	38	36	39	40	43	41	41	42	43	46.5%
100-	2	2	2	2	2	2	3	3	3	3	3	3	2.9%
合計	86	86	87	84	82	85	87	89	86	89	90	88	-

② ご入居者様の介護度

多床室	4月	5月	6月	7月	8月	9月	10月	11月	12月	1月	2月	3月	比率
要介護1	3	3	3	3	3	3	3	3	3	3	3	2	5.1%
要介護2	1	1	1	1	1	1	1	1	0	0	0	0	1.2%
要介護3	16	16	13	15	14	15	14	15	15	15	15	16	26.2%
要介護4	18	17	19	19	18	20	23	23	24	24	24	24	37.0%
要介護5	19	20	20	19	17	16	17	17	17	16	15	15	30.5%
合計人数	57	57	56	57	53	55	58	59	59	58	57	57	—
平均介護度	3.9	3.9	3.9	3.9	3.8	3.8	3.9	3.8	3.9	3.9	3.8	3.9	—

ユニット	4月	5月	6月	7月	8月	9月	10月	11月	12月	1月	2月	3月	比率
要介護1	2	2	3	3	3	3	3	3	3	2	2	2	8.8%
要介護2	2	1	0	1	1	1	1	1	1	1	1	1	3.4%
要介護3	12	12	12	12	11	10	9	10	11	12	13	12	38.7%
要介護4	3	3	3	3	5	5	5	5	5	6	6	6	15.7%
要介護5	10	11	11	11	10	11	11	10	8	8	8	8	33.3%
合計人数	29	29	29	30	30	30	29	29	28	29	30	29	—
平均介護度	3.6	3.7	3.7	3.6	3.6	3.7	3.7	3.6	3.5	3.6	3.6	3.6	—

③ 入浴状況

	一般入浴	中間浴	特浴	合計
多床室	6	18	36	60
ユニット	9	2	16	27
計	15	20	52	87

④ 移動

	自立	杖	車椅子	寝たきり	合計
多床	1	1	56	2	60
ユニット	2	0	22	3	27
計	3	1	78	5	87

⑤ 排泄

	昼			夜		
	なし	リハパン	おむつ	なし	リハパン	おむつ
多床室	0	27	33	0	15	45
ユニット	7	7	13	6	6	15
計	7	34	46	6	21	60

⑥ 食事

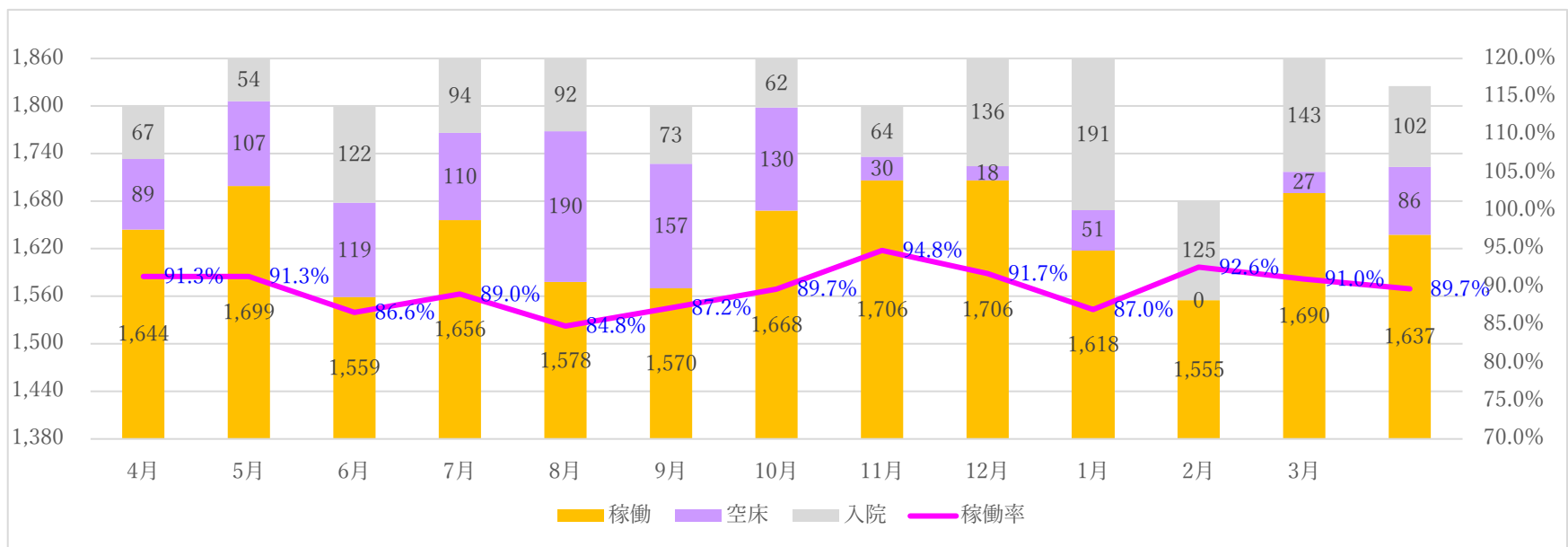
	数量	比率
常食	8	9%
一口大	5	6%
刻み	36	40%
極刻み	18	20%
ミキサー	23	26%
合計	90	

栄養補助食品	27
水分トロミ	31



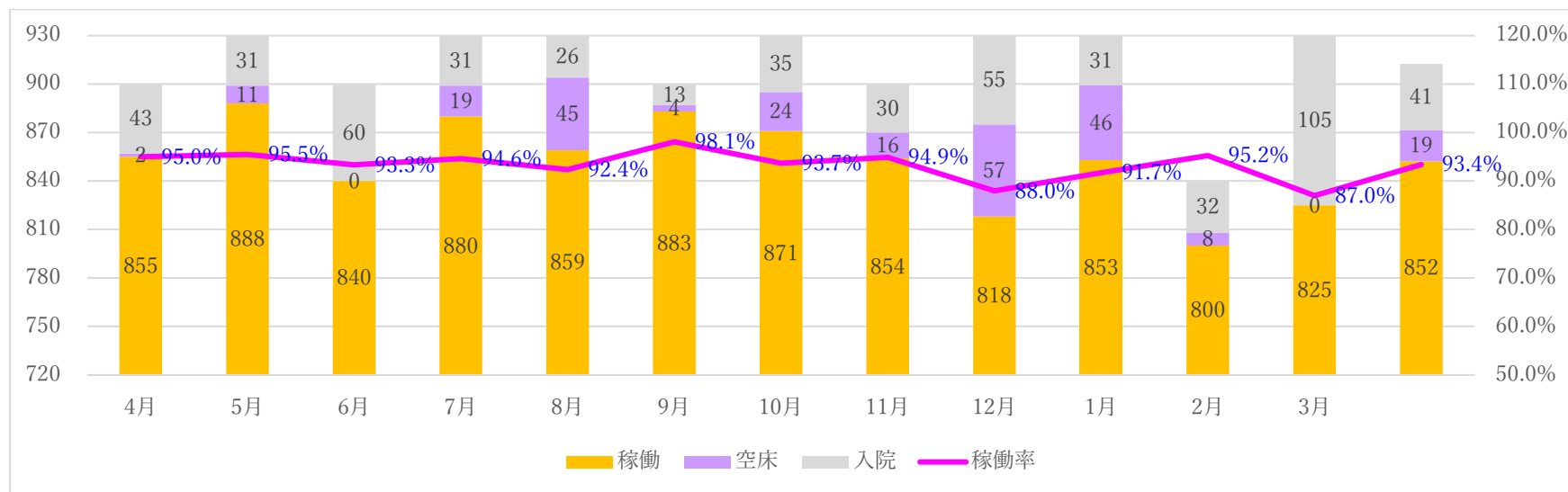
⑦ 月別ご利用状況（多床室）

従来型	4月	5月	6月	7月	8月	9月	10月	11月	12月	1月	2月	3月	平均	合計
稼働	1,644	1,701	1,556	1,657	1,578	1,574	1,668	1,706	1,706	1,620	1,557	1,694	1,638	19,661
空床	88	106	118	110	190	156	131	33	15	51	0	17	85	1,015
入院	68	53	126	93	92	70	61	61	139	189	123	149	102	1,224
稼働率	91.3%	91.5%	86.4%	89.1%	84.8%	87.4%	89.7%	94.8%	91.7%	87.1%	92.7%	91.0%	89.8%	89.8%
月末在所者	57	56	57	55	53	55	58	59	58	60	60	58	57	
入所数	1		3	1		3	4	1	1	2				16
退所数	2	1	2	3	2	2			2			2		16
内ご逝去	2	1	2	3										8
内医療必須					2	2			2			2		8



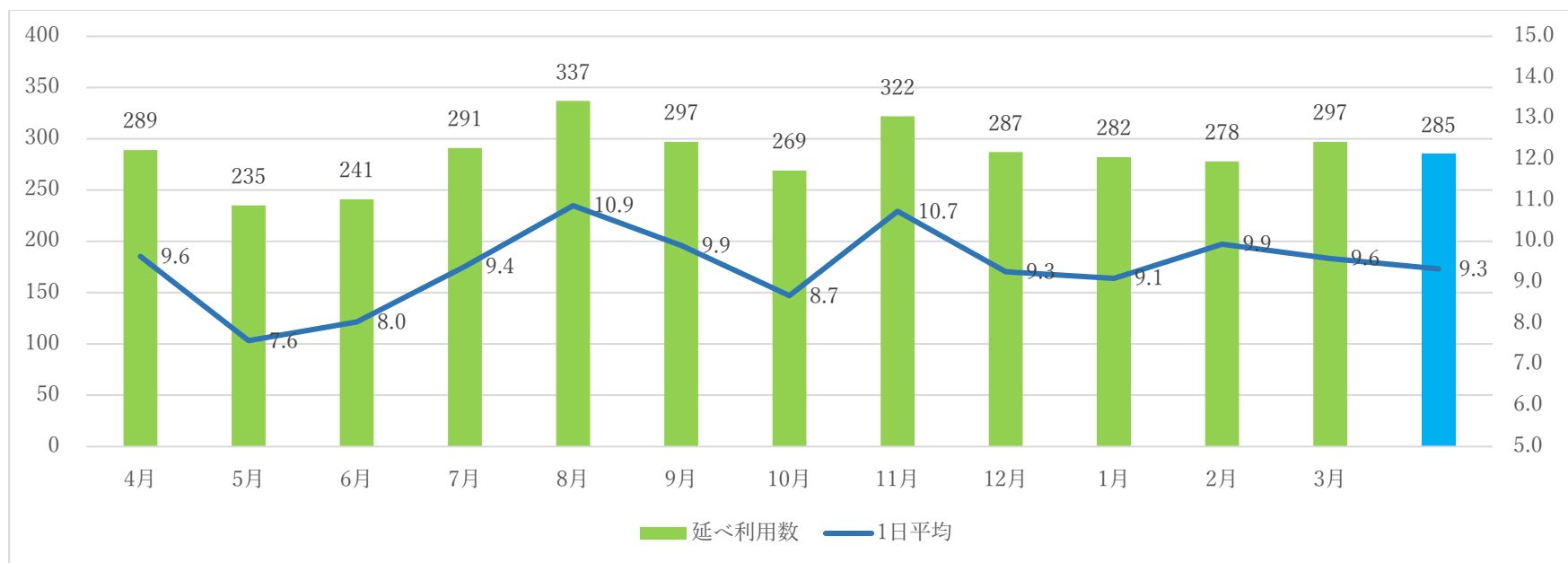
⑧ 月別ご利用状況（ユニット型）

ユニット型	4月	5月	6月	7月	8月	9月	10月	11月	12月	1月	2月	3月	平均	合計
稼働	856	888	842	882	859	883	871	854	819	853	803	825	853	10,235
空床	19	11	0	19	45	4	23	16	59	49	11	16	23	272
入院	25	31	58	29	26	13	36	30	52	28	26	89	37	443
稼働率	95.1%	95.5%	93.6%	94.8%	92.4%	98.1%	93.7%	94.9%	88.1%	91.7%	95.6%	87.0%	93.5%	93.5%
月末在所者	29	30	30	29	29	30	29	30	28	29	30	30	29	
入所数		1			1	1		1	1	2	1			8
退所数	1			1	1		1	1	2	1				8
内ご逝去				1			1	1	1				1	4
内医療必須	1				1				1	1				4



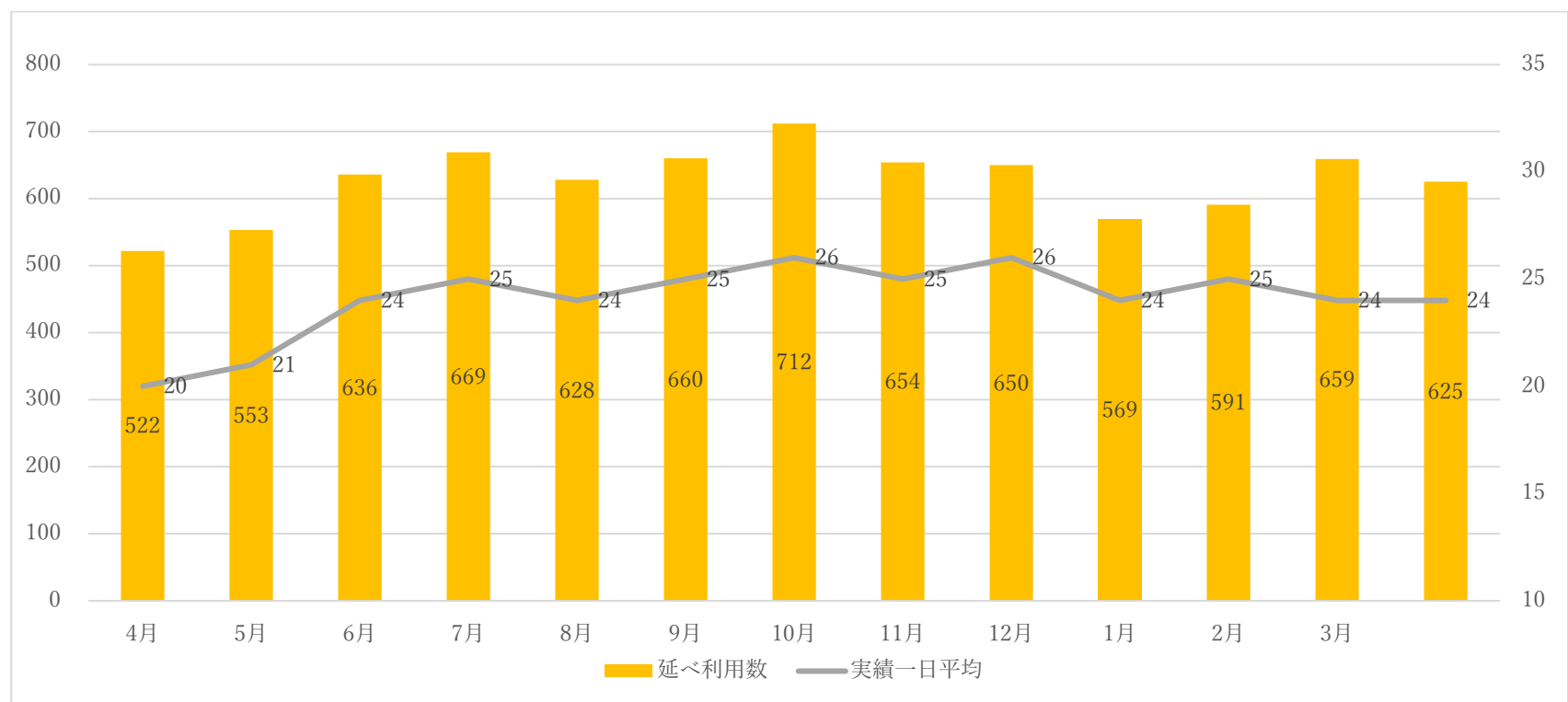
⑨ 月別状況（ショートステイ）

	4月	5月	6月	7月	8月	9月	10月	11月	12月	1月	2月	3月	平均	合計
日数	30	31	30	31	31	30	31	30	31	31	28	31	31	365
定員	300	310	300	310	310	300	310	300	310	310	280	310	304	3,650
延べ利用数	289	235	241	291	337	297	269	322	287	282	278	297	285	3,425
1日平均	9.6	7.6	8.0	9.4	10.9	9.9	8.7	10.7	9.3	9.1	9.9	9.6	9.3	9.4



⑩ 月別状況（デイサービス）

	4月	5月	6月	7月	8月	9月	10月	11月	12月	1月	2月	3月	平均	合計
営業日数	26	26	26	27	26	26	27	26	25	24	24	27	26	310
延べ利用数	522	553	636	669	628	660	712	654	650	569	591	659	625	7,503
定員数 A	780	780	780	810	780	780	810	780	750	720	720	810	775	9,300
実績一日平均	20	21	24	25	24	25	26	25	26	24	25	24	24	24
稼働率	67%	71%	82%	83%	81%	85%	88%	84%	87%	79%	82%	81%	80.7%	80.7%



⑪ 行事報告

	内容	
4月5日	おにぎりレク	お弁当パックに、おにぎり、おかずを詰め、いつもと違った食事を楽しむ
4月19日	ゲーム大会レク	ボーリング、輪投げなどのゲームを楽しむ
5月3日	うどん・そばレク	うどん、そば、お稲荷さんを召し上がって頂く
5月31日	カレーレク	カレーライス、マカロニサラダを召し上がって頂く
6月21日	ホットケーキレク	ホットケーキを召し上がって頂く
7月12日	かき氷レク	かき氷を召し上がって頂く
7月24日	流しそうめんレク	流しそうめんを召し上がって頂く
7月19日	ハヤシライスレク	ハヤシライスを召し上がって頂く
8月29日	縁日レク	たこ焼き、焼き鳥、かき氷などの出店、輪投げ、ヨーヨー釣り、流しそうめんなど
9月25日	ざるそば・ざるうどんレク	ざるそば・ざるうどんを召し上がって頂く
10月12日	映画観賞レク	映画観賞とお菓子を召し上がって頂く
10月25日	カレーライスレク	カレーライス、マカロニサラダを召し上がって頂く
11月15日	焼きイモレク	焼きイモ器を用意し、本格的な焼きイモを召し上がって頂く
11月29日	紅葉ドライブレク	内浦山県民の森まで、紅葉を楽しみにドライブ
11月29日	お弁当レク	お弁当パックに、おにぎり、おかずを詰め、いつもと違った食事を楽しむ
12月20日	クリスマスレク	クリスマスの装飾を行ったり、お寿司、ケーキなどを召し上がって頂く
12月21日	クリスマスレク	ケーキ・プリン・プレゼントを準備し、クリスマスを楽しむ
1月19日	おしるこレク	お汁粉を召し上がって頂く
1月21日	お汁粉・プリンレク	カルタ・福笑いなどを楽しんで頂く。お汁粉・プリンを召し上がって頂く
2月4日	節分レク	職員が鬼に扮し、豆まきを楽しんで頂く

2月28日	ひな祭りレク	昼食にちらし寿司、ポテトサラダ、ゼリ、甘酒を楽しむ ベビーカステラを作って召し上がって頂く ホットケーキを召し上がって頂く
3月4日	カステラレク	
3月8日	ホットケーキレク	

⑫ ご面会の状況

2019年度	4月	5月	6月	7月	8月	9月	10月	11月	12月	1月	2月	3月	合計
人数	174	175	171	164	184	187	163	165	186	170	153	4	1,896

集計	4月	5月	6月	7月	8月	9月	10月	11月	12月	1月	2月	3月	合計
施設 PC	－	15	19	25	23	12	1	2	0	15	11	21	144
LINE	－	7	1	8	10	9	6	4	16	24	20	14	119
直接	－	0	0	0	0	0	45	62	27	1	0	2	137
合計	－	22	20	33	33	21	52	68	43	40	31	37	400

6. 就労支援事業所かけはし

① 介護保険者別通所者数

	市町村	男	女	計
いすみ 福祉圏	勝浦市	9	5	14
	いすみ市	1	3	4
	御宿町（夷隅郡）		1	1
	大多喜町（夷隅郡）		1	1
他圏	県内	1		1
	県外	1		1
	総計	12	10	22

② ご利用者様の年齢構成

B型 + 移行	4月	5月	6月	7月	8月	9月	10月	11月	12月	1月	2月	3月	比率
-19	2	2	2	2	2	2	2	2	1	1	1	1	8.5%
20-29	2	2	2	1	1	2	2	2	2	2	2	2	9.3%
30-39	2	2	2	1	1	1	1	1	1	1	1	1	6.3%
40-49	6	7	8	9	9	9	9	8	8	7	6	8	40.0%
50-59	5	5	5	5	5	5	5	5	5	5	5	5	25.4%
60-	1	1	1	2	2	2	2	2	3	3	3	3	10.6%
合計	18	19	20	20	20	21	21	20	20	19	18	20	-

③ 特別支援学校からの実習生の受け入れ状況

	令和元年度受け入れ	令和2年度受け入れ	計
実習生／延べ	4	1 (1)	5
利用者登録	2	1	3



④ 月別ご利用状況

	4月	5月	6月	7月	8月	9月	10月	11月	12月	1月	2月	3月	平均	合計
稼働日数	25	23	26	25	25	24	27	26	25	23	22	25	25	296
B型／延べ	248	230	242	264	244	245	262	231	283	255	232	267	250	3,003
就労移行	21	21	22	21	30	20	0	0	0	0	0	0	11	135
研修／体験	8	9	15	6	10	7	9	10	9	8	7	9	9	107
一日平均	10.8	10.9	10.2	11.4	11	11	9.7	8.9	11.3	11.1	10.5	10.7	11	

ご利用者数	4月	5月	6月	7月	8月	9月	10月	11月	12月	1月	2月	3月	平均
B型	19	20	20	22	22	22	23	21	21	21	21	21	21
移行	1	1	1	1	1	1	0	0	0	0	0	0	1
研修	1	1	1	1	1	1	1	1	1	1	1	1	1
体験			2		1		1	1					1
合計	21	22	24	24	25	24	25	23	22	22	22	22	23

